

ESECUZIONE
ANTIDEFAGRANTE

CE 0722 II 2 GD Ex d IIC Gb Ex tb IIIC Db IP66
 CE 0722 II 2 GD Ex d IIC T6, T5 Gb Ex tb IIIC T85°C, T100°C Db IP66
 CE 0722 II 2(1) GD Ex d [ia Ga] IIC T6, T5 Gb Ex tb [ia Da] IIIC T85°C, T100°C Db IP66

EX
CODE

CERTIFICAZIONE



CESI 01 ATEX 034U (custodia vuota - component)
 CESI 01 ATEX 035 (custodia portamorsetti - terminal box)
 CESI 01 ATEX 036 (unità di controllo, comando e segnalazione - control command and signalling units)
 CESI 03 ATEX 174 (unità di interfaccia - interface units)

CERTIFICATE



(IECEx TSA 06.0012 - GOST R - BRAZILIAN)

DIRETTIVA

94/9/CE

DIRECTIVE

NORME

EN 60079-0 - EN 60079-1 - EN 60079-31 - EN 60439-1 - EN 60079-11 - EN 60079-26 - EN 60529

STANDARDS

INSTALLAZIONE (secondo le EN 60079.14)

zona 1 - 2 - 21 - 22

(according to EN 60079.14) INSTALLATION

CARATTERISTICHE

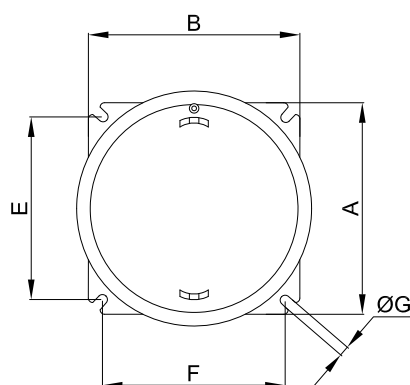
Le custodie della serie CCA-E vengono impiegate sia come scatole di derivazione con/senza morsetti, sia per l'installazione di altri apparati elettrici quali fusibili, relè, sezionatori, teleruttori, trasformatori, reattori, ecc.. Il tipo di realizzazione, a flangia esterna, facilita l'inserimento dei componenti all'interno. Possono essere forate e filettate sulle pareti su specifica del cliente. Come da normativa vigente, le forature possono essere eseguite esclusivamente da Cortem.

COSTRUZIONE

Corpo e coperchio in lega di alluminio a basso contenuto di rame.
 Viti di terra interne/esterne in acciaio inox.
 Piedini per il fissaggio.
 Verniciatura epossidica Ral 7035.
 Guarnizione in neoprene.

ACCESSORI A RICHIESTA

Telaio di fondo.
 Verniciatura interna anticorrosione.
 Valvola di sfiato e drenaggio.



CCA-E series junction boxes are used either as junction boxes with/without terminals or for installation of electrical equipment such as fuses, relays, disconnectors, remote control switches, transformers, ballast etc...The internal components can be easily installed thanks to the external flange structure. The walls can be drilled and threaded according to customers' specification. In accordance with rules, Cortem only can perform the drilling.

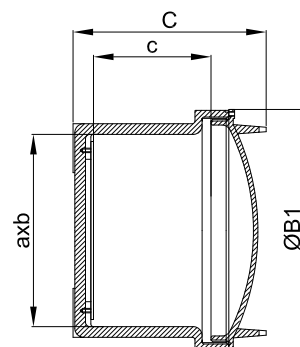
FEATURES

CONSTRUCTION

Body and cover in low copper content aluminium alloy.
 Internal/external stainless steel earth screws
 Fixing lugs.
 Ral 7035 epoxy coating.
 Neoprene gasket.

ACCESSORIES UPON REQUEST

Mounting plate.
 Internal anti-condensation coating.
 Breather and drain valve.



Codice Code	Dim. esterne Outside dimensions				Dim. interne Inside dimensions			Fissaggio Fixing			Peso Weight Kg	Prezzo Price
	A	B	ØB1	C	a	b	c	E	F	ØG		
CCA-0E	128	128	146	133	104	104	75	111	138	9	1,85	
CCA-01E	145	145	170	135	121	121	75	128	150	9	2,80	
CCA-02E	195	195	220	159	171	171	83	175	175	10	5,60	
CCA-03E	240	240	270	230	216	216	140	213	213	12	9,10	
CCA-04E	385	385	410	294	353	353	156	339	339	14	26,70	