

ESECUZIONE
ANTIDEFAGRANTE



CE 0722 Ex I M2 Ex d I Mb
CE 0722 Ex II 2 GD Ex d IIC T6, T5 Gb Ex tb IIIC T85°C, T100°C Db IP66
CE 0722 Ex I M2 Ex d [ia Ma] I Mb

EX
CODE

CERTIFICAZIONE



CESI 01 ATEX 034U (custodia vuota - component)
CESI 01 ATEX 035 (custodia portamorsetti - terminal box)
CESI 01 ATEX 036 (unità di controllo, comando e segnalazione - control command and signalling units)
CESI 03 ATEX 174 (unità di interfaccia - interface units)

CERTIFICATE



(IECEx TSA 06.0012 - GOST R - BRAZILIAN)

DIRETTIVA

94/9/CE

DIRECTIVE

NORME

EN 60079-0 - EN 60079-1 - EN 60079-31 - EN 60439-1 - EN 60079-11 - EN 60079-26 - EN 60529

STANDARDS

INSTALLAZIONE (secondo le EN 60079.14)

zone 1 - 2 - 21 - 22

(according to EN 60079.14) INSTALLATION

CARATTERISTICHE

Le custodie della serie CCAI sono adatte ad essere impiegate sia come scatole di derivazione con/senza morsetti, sia per l'installazione di altri apparati elettrici quali interruttori, segnalatori, sezionatori, teleruttori, trasformatori, reattori, ecc. La loro forma quadrata, senza flange esterne, permette di creare pannelli multipli, affiancando più custodie sullo stesso telaio creando batterie compatte utilizzabili in ambienti con ogni tipo di gas. Sono certificate per i gas del gruppo IIC. Le custodie possono essere forate e filettate sia sulle pareti che sui coperchi, su specifica del cliente.

Come da normativa vigente, le forature possono essere eseguite esclusivamente da Cortem.

COSTRUZIONE

Corpo e coperchio in acciaio inox AISI 316L.

Viti di terra interne/esterne in acciaio inox.

Piedini per il fissaggio.

Guarnizione in neoprene.

ACCESSORI A RICHIESTA

Telaio interno.

Valvola di sfiato e drenaggio.

FEATURES

CCAI series enclosures are used either as junction boxes with/without terminals or for installation of electrical equipment such as circuit breakers, signals, disconnectors, remote control switches, transformers, ballast etc... Their square shape without external flanges allows to built multiple panels placing side by side several enclosures on the same frame. The outcome is a compact switchrack certified for gases of IIC group. Both the wall and the cover can be drilled and threaded according to customers' specification. In accordance with rules, Cortem only can perform the drilling.

CONSTRUCTION

Body and cover in AISI 316L stainless steel.

Internal/external stainless steel earth screws.

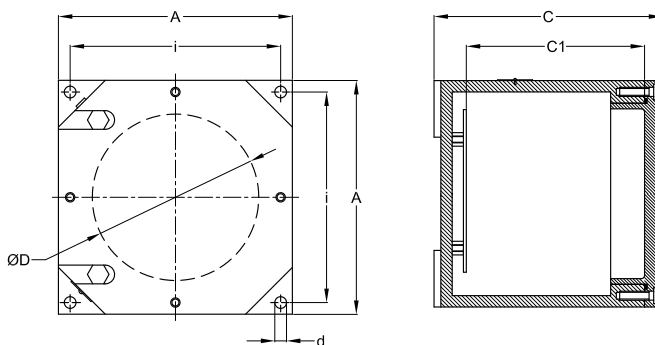
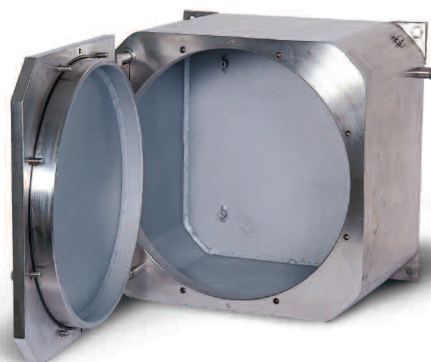
Fixing lugs.

Neoprene gasket.

ACCESSORIES UPON REQUEST

Mounting plate.

Drain and breather valve.



Codice Code	Dim. esterne Outside dimensions		Dim. interne Inside dimensions		Fissaggio Fixing		Peso Weight Kg	Prezzo Price
	A	C	C1	ØD	i	Ød		
CCAI-2020	200	200	155	160	180	10	18,80	
CCAI-3020	300	200	155	260	280	10	38,80	
CCAI-3030	300	300	255	260	280	10	46,80	
CCAI-4030	400	300	255	360	380	12	71,00	